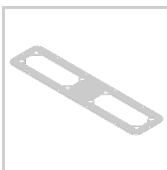


## Mer om NSYTLG2FL

- [Karakteristikk](#)
- [Download & Dokumenter](#)

Discover your Schneider-  
Electric tools



## NSYTLG2FL

### SWM CGP 495x220mm w/2 h. FL21

EI-nummer: 2496252  
EAN: 3606480168284



 Last ned produktdatablad for NSYTLG2FL  3D CAD Modell

#### Karakteristikk

##### Teknisk informasjon

Serie	Spacial
Produkt eller type komponent	Pakknippelplate
Tilbehør / separat del kategori	Kabelføring tilbehør
Anwendung	Multi-purpose
Kompatibel med	Spacial S3D Spacial CRNG
Montasjeplassering	Kabinett bunn
Type nippel	Med FL cut-out
Sammensetning	Festelementer 1 tallerken 1 separate gasket
Antall pr. sett	Sett á 1
Materiale	Plate: steel Tetning: polyetylen (PE) skum

##### Komplementær

Farge	Tallerken: grå (RAL 7035)
Type overflate	Epoxy-polyester pulver
Høyde	495 mm Ekte: 5 mm
Bredde	495 mm Ekte: 500 mm
Dybde	220 mm
Vekt	1,52 kg
Tykkelse	1,5 mm
Antall hull	2 hull
Tilbehør / separat del betegnelse	For FL21 membraner
Mål på utsparing	194 x 62.5 mm

##### Packing Units

Enhets type forpakning 1	PCE
Antall enheter forpakning 1	1
Forpakning 1 vekt	1,028 kg

Forpakning 1 høyde	2,2 cm
Forpakning 1 bredde	24,6 cm
Forpakning 1 lengde	51,5 cm
<b>Offer Sustainability</b>	
Produktets miljøstatus	Green Premium miljømerket produkt
REACH-regelverk	<a href="#">REACH-erklæring</a>
REACH fri for SVHC	Ja
EU RoHS-direktiv	Proaktivt i samsvar (Produktet inngår ikke i EUs RoHS direktivet) <a href="#">EU RoHS-erklæring</a>
Kvikksølvfri	Ja
Informasjon om RoHS-unntak	<a href="#">Ja</a>
Kinas RoHS-forskrift	<a href="#">Kinas RoHS-erklæring</a>
Miljøinformasjon	<a href="#">Produktmiljøprofil</a>
<b>Garantiperiode</b>	
Garanti	18 months